

Désormais dans votre commune, vous pouvez déposer tous vos emballages, sans exception, dans le conteneur jaune
 emballages en métal, en papier-carton, briques alimentaires, mais aussi tous les emballages en plastique.
 Les emballages en verre sont, eux, à déposer dans le conteneur à verre.

1 C'est un emballage ?
Dans le conteneur de tri !
 Attention : seuls les emballages se trient, pas les objets ou la vaisselle.

2 Inutile de le laver,
 il suffit de bien le vider.

3 Déposez vos emballages
 en vrac dans le conteneur.

Votre collectivité s'engage avec Citeo pour le tri et le recyclage.

Un doute, une question sur le tri ?
 05 55 12 12 87 - www.syded87.org



À jeter ? À trier ? Téléchargez l'appli Guide du tri



SYDED
 HAUTE-VIENNE
 tous écocitoyens !



**CHEZ VOUS, TOUS
 LES EMBALLAGES
 SE TRIENT**

À TRIER



POTS ET BOCAUX EN VERRE



BOUTELLES EN VERRE



À TRIER



BRIQUES ET EMBALLAGES
 EN CARTON



BOUTELLES ET FLACONS
 EN PLASTIQUE

NOUVEAU

TOUS LES AUTRES EMBALLAGES EN PLASTIQUE

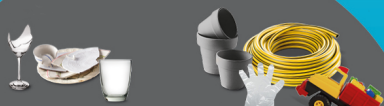
TOUS LES AUTRES EMBALLAGES EN METAL



EMBALLAGES EN MÉTAL



À JETER



VAISSELLE EN VERRE OU EN PORCELAINE

OBJETS EN PLASTIQUE

À TRIER



CAHIERS, BLOC-NOTES,
 IMPRESSIONS



JOURNAUX, CATALOGUES,
 PROSPECTUS



COURRIERS, ENVELOPPES,
 LIVRES



Votre collectivité s'engage avec Citeo pour le tri et le recyclage.

Un doute, une question sur le tri ?
 05 55 12 12 87 - www.syded87.org



À jeter ? À trier ? Téléchargez l'appli Guide du tri



SYDED
 HAUTE-VIENNE
 tous écocitoyens !



NOUVEAU

A partir du 1^{er} juillet 2020, sur le territoire du SYDED 87, vous pourrez trier la totalité de vos emballages en plastique et en métal.

Toutes les bouteilles



Tous les flacons et bidons



Toutes les barquettes



Tous les pots et les boîtes



Tous les sacs et sachets



Tous les films

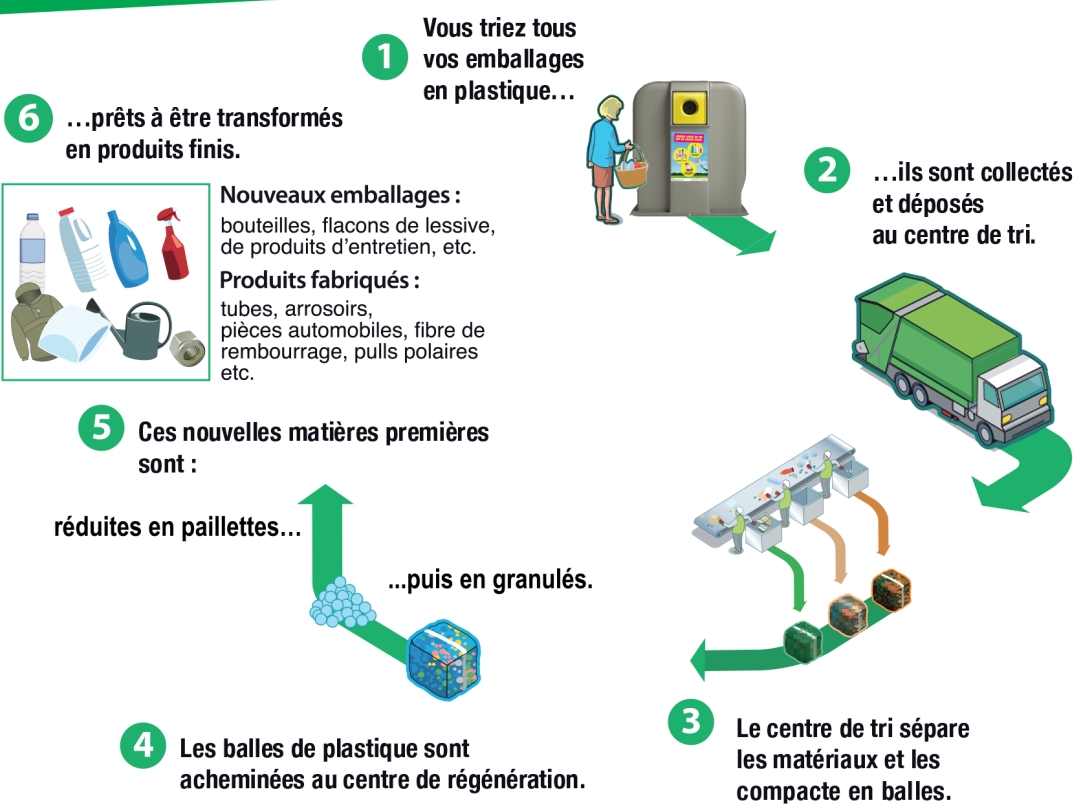


Tous les emballages en métal y compris les petits



Pas besoin de les laver, il suffit qu'ils soient bien vidés.

Et + d'emballages recyclés, c'est + de matière à réutiliser !



À jeter ? À trier ? Téléchargez l'appli Guide du tri

